

Karta obiektu

Sygnatura: TP_SP_163_0004

Nazwa obiektu: Sławomir Mrożek, "Portret", reż. Kazimierz Dejmek, premiera 14.11.1987

Opis: Rysunek pomocniczy

Kategoria: projekt dekoracji

Technika: szkic na papierze

Data utworzenia: 14.11.1987

Autor: Jacek Ukleja

Język: polski

Wymiary: 42.47x30.63 cm

Twórca zasobu: Teatr Polski w Warszawie

Prawa autorskie: Wszystkie prawa zastrzeżone

Wymiary: 42.47 x 30.63 cm

Spektakl

Tytuł: Portret

Autor: Sławomir Mrożek

Reżyseria: Kazimierz Dejmek

Scenografia: Jacek Ukleja

Kostiumy: Jacek Ukleja

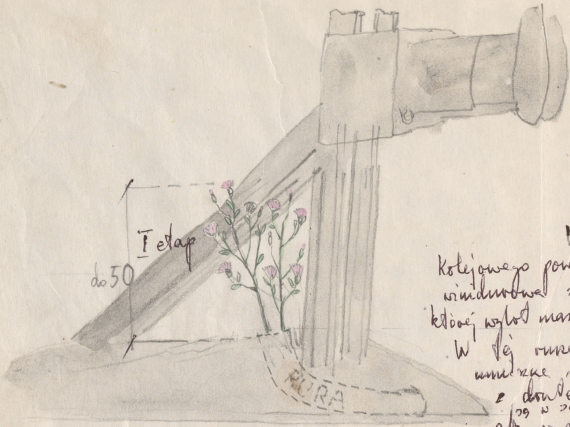
Premiera: 14.11.1987

Wykmit roślin z popołu rądy i z uszkiem kolejowego.

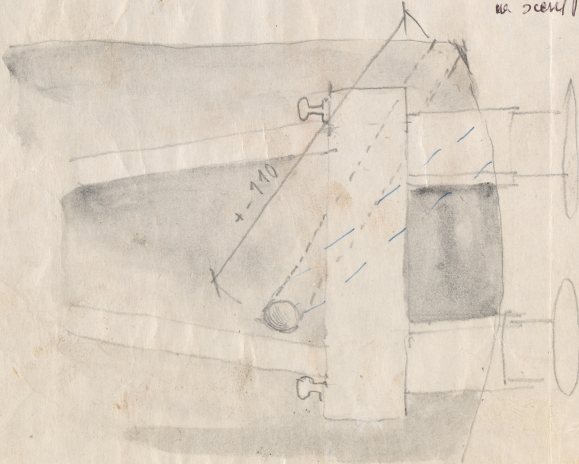
Na scenie 3015 trzeba
zatknąć otwór w murze
uszkiem kolejowym i
pod ręką, tak aby
wypłynęła z niego
woda.

"PORTRET" - detale I-go aktu.

1:10



W miejscu uszkiem
kolejowego powinna być wkręta
wiodące wzdłuż ściany, aby
ktoś mógł zamocować jeel framug.
W jej rurce w 2 części
umieszcza się od góry otwór
z drzewem, który w końcu
po w 3015, który w rurce,
aby wypłynęła z niego
~~z wody~~ woda Barłochyja
na scenie 4 to.



A z popołu rądy: 1:25



Kłapka uchylona, markowana kółkami

Ad I ③, ④