

## Karta obiektu

Sygnatura: TP\_SP\_392\_0015

Nazwa obiektu: Stanisław Wyspiański, "Wesele", reż. Krzysztof Jasiński, premiera 29.01.2015

Opis: Projekt: kostium - Czepiec

Kategoria: projekt kostiumu

Technika: szkic na papierze

Data utworzenia: 29.01.2015

Autor: Anna Czyż

Język: polski

Wymiary: 26.82x31.6 cm

Twórca zasobu: Teatr Polski w Warszawie

Prawa autorskie: Wszystkie prawa zastrzeżone

Wymiary: 26.82 x 31.6 cm

## Spektakl

Tytuł: Wesele

Autor: Stanisław Wyspiański

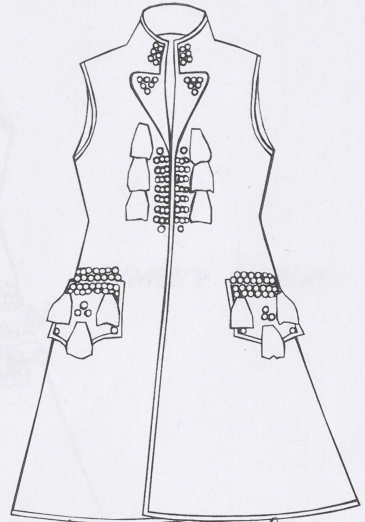
Reżyseria: Krzysztof Jasiński

Scenografia: Wincenty Drabik, Krzysztof Jasiński

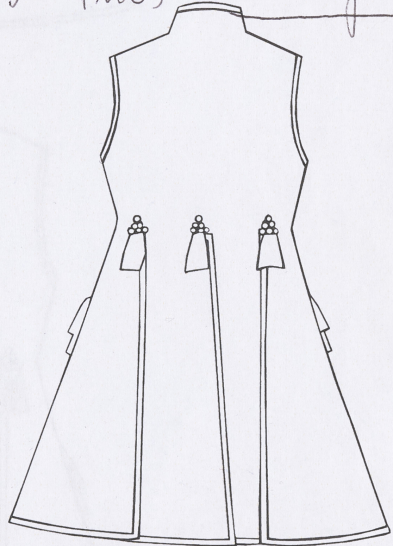
Kostiumy: Anna Czyż

Premiera: 29.01.2015

Wesele<sup>4</sup>



fos - fros zalup!?



krętan granatowy  
bez rękawów

(ten sam co from  
młody i p. młodo  
materiał kolor)

Spodnie -

1. Smedie  
bawelna w pasie  
Kietten

3 metry  
wełny

granatowej krepec - Piotr Cymus

