

Karta obiektu

Sygnatura: TP_S_119_0001

Nazwa obiektu: Gabriela Zapolska, "Moralność pani Dulskiej", reż. Krystyna Meissner, premiera 06.10.1973

Opis: Projekt: kostium - Pan Dulski

Kategoria: projekt kostiumu

Technika: szkic na papierze

Data utworzenia: 06.10.1973

Autor: Krzysztof Pankiewicz

Język: polski

Wymiary: 23.51x33.15 cm

Twórca zasobu: Teatr Polski w Warszawie

Prawa autorskie: Wszystkie prawa zastrzeżone

Wymiary: 23.51 x 33.15 cm

Spektakl

Tytuł: Moralność pani Dulskiej

Autor: Gabriela Zapolska

Reżyseria: Krystyna Meissner

Scenografia: Krzysztof Pankiewicz

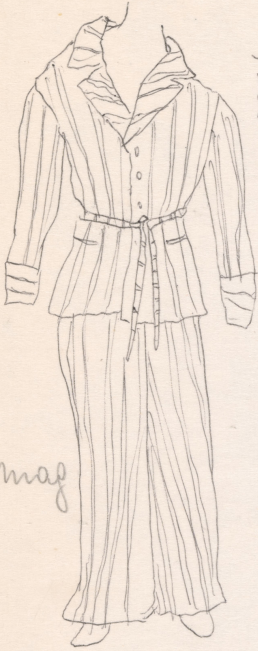
Kostiumy: Krzysztof Pankiewicz

Premiera: 06.10.1973

1

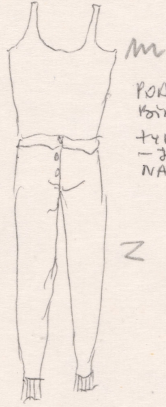
DULSKI

p. Plucieński



TYPOWA PIZAMA FLANELOWA
W PASY. BRĄZ, KRAWAT Z SZEROKI-
CIĄ, CIEMNA I NIECIEMNA,
WYSTUŻONA

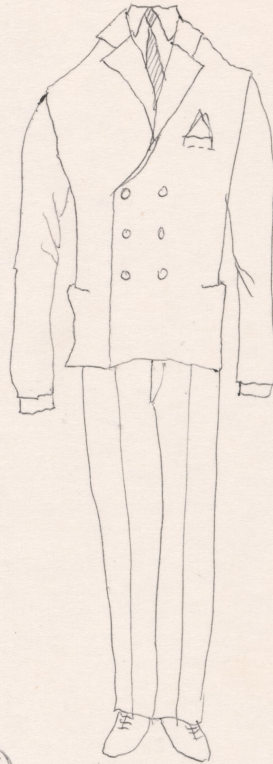
mag



M

POKŁOSZULEC
KRAWAT.
TYPOWE GACIE
- JESIERY
NAJTAŃDEWIEJSZE

Z



GACINIE SZARY,
KRAWATOWY, ZIELONY,
C. KRAWATOWY, KRAWATKA
PASKI - ALE W SUMIE
JEDNOITY.

PRZECIĘTNY!

JAKI WZROKNIK. POZA
MOPA. DUKIŁY DOLY.

KRAWAT W PASKI -
SUPER KONFEKCYJA
NIE KWACIĄCY DŁ
W OCY.

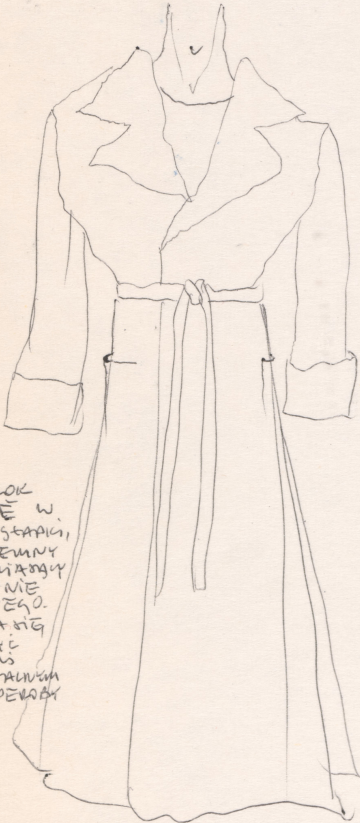
BIATA CIWSTECNA
DO KIESZONKI.

KOSZULKA POCINA,
NYLON, BIATA. M. JAKA.

SKARPEŁKI SZARIE
WELANIKO ZTAŁOŻONE
NA GACIE !!!

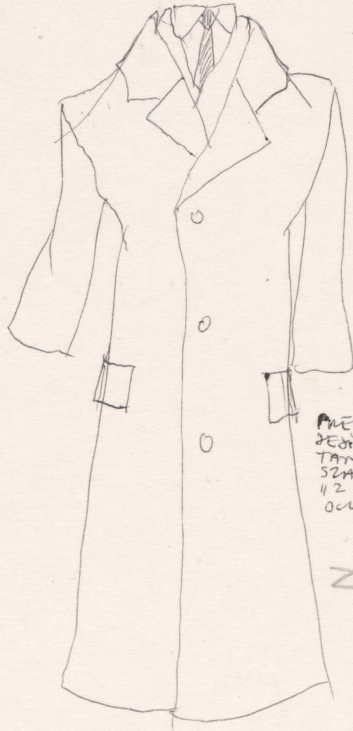
DUTY BARZOWE.
BEZ WYKRAW.

mag.



ŚWIFLOK
FLOTTE W
PASY. SZARIE,
ALE CIEMNY
I SPRAWIĄCY
WRAZEM
BEMONEGO.
WOTNA DŁ
POSTYŁE
JAKI W
KRAWATOWY
Z GARDEROBY

mag. farbe hpr



PRECIJNA KONFEKCYJNA

JEDNOITY. TWEŁA. SALWADYAT, FLANSZ
TANIA. 2 PAKIEM WŁB BEZ JODEŁA,
SZARA, KRAWATOWA KRAWATOWA. TAKA
42 ULICYI NIC KWACIĄCY DŁ
W OCY. BEZ WOPY. BEZMASOWA. ŻARNA!

Z



KAPUWSZ
KONFEKCYJNA
SZARY.

PGIWIANKI, SUCIŁA
KRAWATOWE, CIWIDKIE,
TYPOWE.

JAKI KOLWIER SZARIE Z
PIERWIEGO LEPSEGO
SŁEPU. CIEMNY
WETNA, WŁB KRAWATOWY.

pytdner 8.9.73

K. P. AmmErics