

Karta obiektu

Sygnatura: TP_S_119_0003

Nazwa obiektu: Gabriela Zapolska, "Moralność pani Dulskiej", reż. Krystyna Meissner, premiera 06.10.1973

Opis: Projekt: kostium - Hesja. Mela

Kategoria: projekt kostiumu

Technika: szkic na papierze

Data utworzenia: 06.10.1973

Autor: Krzysztof Pankiewicz

Język: polski

Wymiary: 23.41x32.97 cm

Twórca zasobu: Teatr Polski w Warszawie

Prawa autorskie: Wszystkie prawa zastrzeżone

Wymiary: 23.41 x 32.97 cm

Spektakl

Tytuł: Moralność pani Dulskiej

Autor: Gabriela Zapolska

Reżyseria: Krystyna Meissner

Scenografia: Krzysztof Pankiewicz

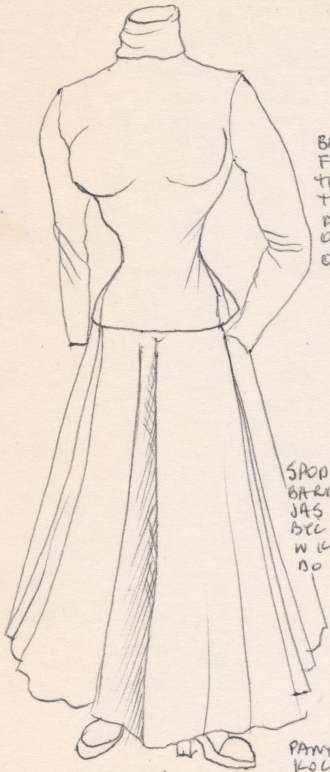
Kostiumy: Krzysztof Pankiewicz

Premiera: 06.10.1973

P. Rastawiecha

HESIA

(2a)



BLUZA TRZYKOLT, TRZYKANA
FRONTIE Z DOLNYM, CEN-
TRUM, TRZYNA, STAWOAR-
TOWA, MOZE BYC Z
DEKOLTEM. KOLOR
ODBIJANY. SWEDEKOWATA,
OPIGTA.

SPODNIE JEJNABNE
BARDOZO SZEROKIE,
JAS SPODNICA. MOZE
BYC CREPE-SATIN.
W KOLORZE DOSTOSOWACI
DO BLUZY.

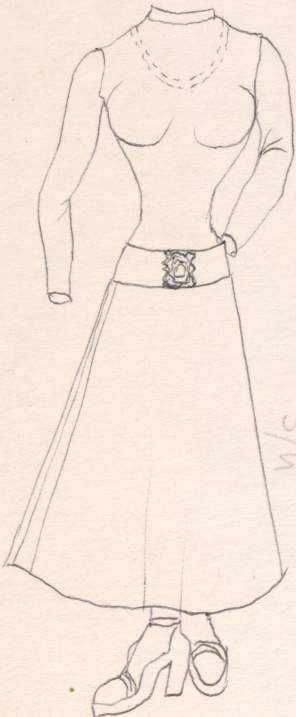
PANTOFLE DOSTOSOWANE W
KOLORZE.

SPODNIE DO ZIEMI!

P. Szasimowska

HELA

(3a)



BLUZA PODOBNE JAK U HESI,
NIECO INNA W KOLORZE, MOZE
BYC Z DEKOLTEM.

PASEK OZDOBNY, SZEROKI

SPODNICA MAXI DO KOSZEK
WENNA, JEZLI BLUZA GARDNA
TO SPODNICA W DEKON, JEZLI
BLUZA MA WLOT - SPODNICA
GARDNA, W KOLORZE BLUZY.

PANTOFLE I PASEK NAJLEPIJ
WISNIOWE.

More
pantofle
z mag.

Abrilja
13.9.73.

KOLORU.

KONFERCJA ZE ZAGONIKONTANIEM

DIA PAN - HESI i MELI

TYTONA SPODNIA

WPAWUN Eri 73