

Karta obiektu

Sygnatura: TP_S_119_0009

Nazwa obiektu: Gabriela Zapolska, "Moralność pani Dulskiej", reż. Krystyna Meissner, premiera 06.10.1973

Opis: Projekt: kostium - Hesja. Mela

Kategoria: projekt kostiumu

Technika: szkic na papierze

Data utworzenia: 06.10.1973

Autor: Krzysztof Pankiewicz

Język: polski

Wymiary: 23.27x32.87 cm

Twórca zasobu: Teatr Polski w Warszawie

Prawa autorskie: Wszystkie prawa zastrzeżone

Wymiary: 23.27 x 32.87 cm

Spektakl

Tytuł: Moralność pani Dulskiej

Autor: Gabriela Zapolska

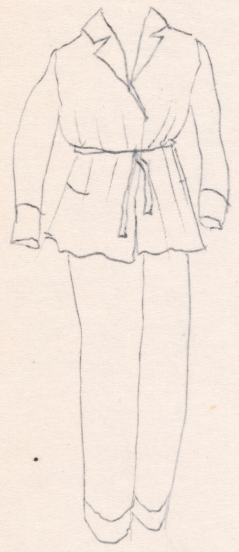
Reżyseria: Krystyna Meissner

Scenografia: Krzysztof Pankiewicz

Kostiumy: Krzysztof Pankiewicz

Premiera: 06.10.1973

3 MELA
2 HESIA



skom.
męska w pasy dnie
a konytym nie frunę
PIZAMA KONFEKCYJNA Z POPELINY,
MOZE BYC GĘSKA Z LAMINOWKA,
TYPU WĘSKIEGO, MOZE BYC FLANELO-
WA TYPU NIEMIECKIEGO W DEWIKATNY
WEZOREK.
(DLA HESII I MELI)

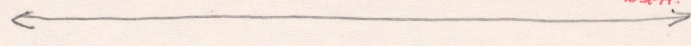
2 HESIA
3 MELA

(DLA HESII I MELI)

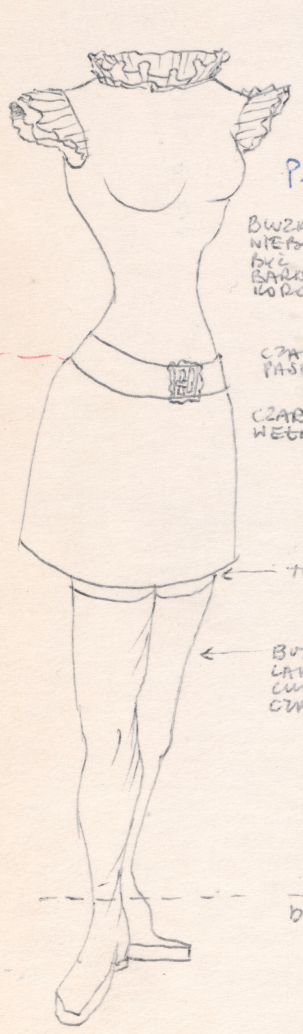
DŁUGIE, LUBNE
KOSZULKI NOCNE.
FLANELA, MOZE
BYC W DESEN,
LAMINOWANE,
TYPU NIEMIECKIE-
GO, LUB SUPER-
STANDARDOWE.
RÓŻNICE MIĘDZY
MELĄ I HESIĄ
JAK PRZY
PIZAMACH



DLA OBROU PAŃ KROJ JEONAKOWY I
TYP JEONAKOWY. JEDYNE RÓŻNICA KOLORU.
JESLI DLA MELI RÓŻOWA - DLA HESII NIEBIESKA.



RAŚCICE-KAMIZELKI ROŚNIONE NA DEBACU,
BARDZO DŁUGIE
DLA HESII I MELI



2a HESIA

P. Kastanowa

BLUZKA TRYLONNA
NIEBIESKA, MOZE
BYC W PASY, DESEN,
BARDZO OPIĘTA, OZDOBIENNA
KORONKAMI, BORTAMI

CZARNY WĄSIECHAWY
PASEK

CZARNA SPOŃCZKA
WĘGNA. MINI.

TRYKOTY BIEGLOTNE

BUTY "PROTEZKI"
LAMINOWANE
CZUŁEWSKI Z LAMINATU
CZARNE

WAX NAJKRÓCIEJ



MELA 3b

P. Srebrnówka

BLUZKA KOSZULOWA
W PASY, KWIATY,
KOŁOKONIA.
nie ostr

PASEK CZARNY
TRZYKOTY, OZDOBY +

SPOŃCZKA C. GRANATOWA
Z ZAKRĘDZĄ, KRAWIAT-UKI

TRYKOT C. BORDO LUB
C. FIOLET.

BUTY JAK U HESII

długie RAŚCICE-KAMIZELKI

2 3

Skulczyk
13.9.73

WAWUENIŁA 73