

## Karta obiektu

Sygnatura: TP\_S\_153\_0001

Nazwa obiektu: George Tabori, "Peepshow", reż. Michał Pawlicki, premiera 15.04.1992

Opis: Projekt: kostium - Willie

Kategoria: projekt kostiumu

Technika: szkic na papierze

Data utworzenia: 15.04.1992

Autor: Andrzej Markowicz

Język: polski

Wymiary: 21.59x30.32 cm

Twórca zasobu: Teatr Polski w Warszawie

Prawa autorskie: Wszystkie prawa zastrzeżone

Wymiary: 21.59 x 30.32 cm

## Spektakl

Tytuł: Peepshow

Autor: George Tabori

Reżyseria: Michał Pawlicki

Scenografia: Andrzej Markowicz

Kostiumy: Andrzej Markowicz

Premiera: 15.04.1992

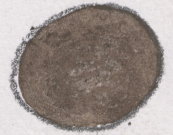
WILLIE III.  
PANIEM



+ KAPELUSZ  
PILSNIOWY.

reszty bieliz.

gantów  
podnieciony  
ciemno  
brązowy.



Korona  
biała stonka  
baretka.

+ SZLAFROK

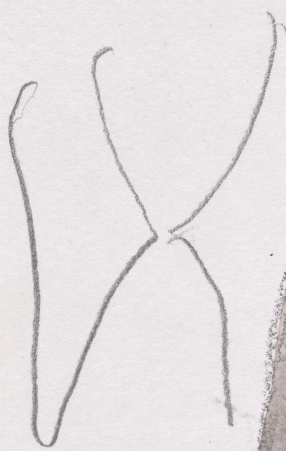
KOLOR

TASNY - KREM

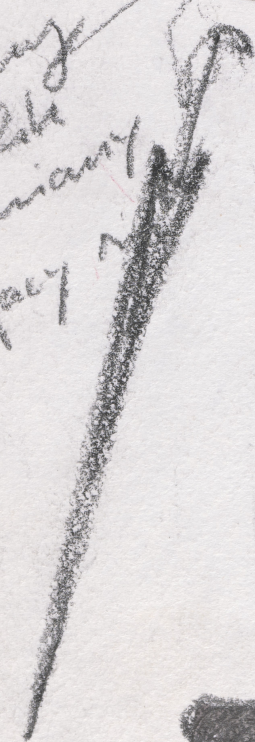
TASNY BEŻ

ZŁAMANA BIEL

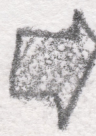
TASNY POPIEL.



stary  
mały  
włosiany  
krawat



KALOSZKI.



Mah