

Karta obiektu

Sygnatura: TP_S_172_0013

Nazwa obiektu: George Bernard Shaw, "Pigmalion", reż. Anna Minkiewicz, premiera 25.12.1975

Opis: Projekt: kostium - Eliza Doolittle

Kategoria: projekt kostiumu

Technika: szkic na papierze

Data utworzenia: 25.12.1975

Autor: Marek Lewandowski

Język: polski

Wymiary: 30.27x43.26 cm

Twórca zasobu: Teatr Polski w Warszawie

Prawa autorskie: Wszystkie prawa zastrzeżone

Wymiary: 30.27 x 43.26 cm

Spektakl

Tytuł: Pigmalion

Autor: George Bernard Shaw

Reżyseria: Anna Minkiewicz

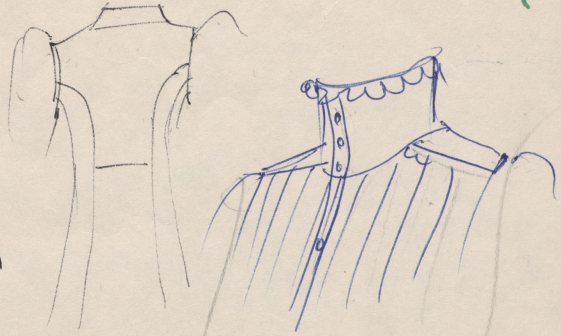
Scenografia: Marek Lewandowski

Kostiumy: Marek Lewandowski

Premiera: 25.12.1975

1

Sl. 921



KAPELUSZ SZÓRZANY
SZTYWNY TRZY NENDZNE
STRUBIE PÓRA



PLESZCZ Z WEŁNY lejba
LUB AKSAMITU.
BLUZKA Z PŁÓTNA
SPÓDNICA WEŁNA
FARTUCH PŁÓTNO GRUBE

MITINIZI WEŁNA

BUTY STARE
SZNUROWANE

CZARNE PÓNCZOCHY
BAWELNIANE

0,80 armb + 10
0,90

FARTUCH
PATYNOWANY
PŁÓTNO

PLESZCZ
PATYNOWANY
LEJBA

3 armb + 30

5.150,

farba

SPÓDNICA 1,80
PATYNOWANY

body st. 2,50

My K...
30 x 25

P. KRÓLOWNA
ART I