

Karta obiektu

Sygnatura: TP_S_172_0015

Nazwa obiektu: George Bernard Shaw, "Pigmalion", reż. Anna Minkiewicz, premiera 25.12.1975

Opis: Projekt: kostium - Eliza Doolittle

Kategoria: projekt kostiumu

Technika: szkic na papierze

Data utworzenia: 25.12.1975

Autor: Marek Lewandowski

Język: polski

Wymiary: 30.23x43.26 cm

Twórca zasobu: Teatr Polski w Warszawie

Prawa autorskie: Wszystkie prawa zastrzeżone

Wymiary: 30.23 x 43.26 cm

Spektakl

Tytuł: Pigmalion

Autor: George Bernard Shaw

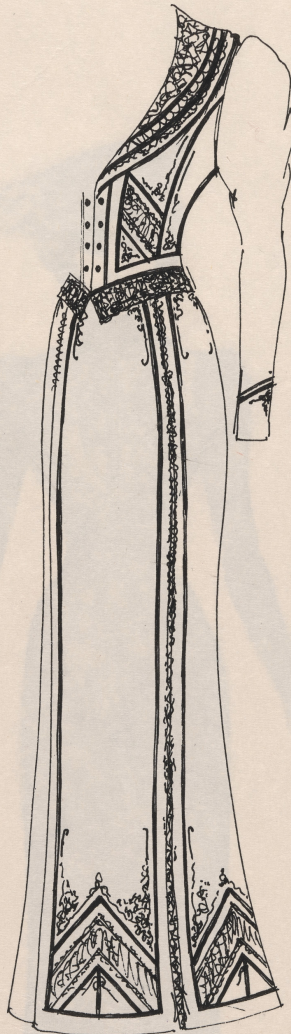
Reżyseria: Anna Minkiewicz

Scenografia: Marek Lewandowski

Kostiumy: Marek Lewandowski

Premiera: 25.12.1975

3



? KRÓLOWNA
(FIOLET)

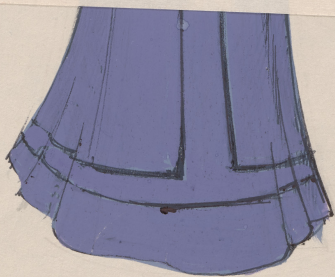
FILCOWY
DOBIONY
Z KORONKI
OWANE
MITRY

KORONKA BIELIZN.
ARSAMITRA WĄZKA
SNUREK PIKARSKI
KORONKA ODZIEŻOWA
KORONKA BIELIZN.
WĄZKA

SZYFONU
SZCZYFANI
GRUBEGO
NA PŁCINIE
MARIETY
TAR SAMO
NA DOLE

Z ARSAMITRY
M.
RI

KORONKA
WANA Z 3-ach
ODZAJÓW,



KOSTIUM - JEDWAB
KORONKA
ARSAMITRA
GUZIKI

BLUZKA - SZYFON

BUTY

KAPELUSZ - FILC
KWIAATY

Handwritten signature in red ink, possibly 'Kryśka' or similar, with a date '2012' below it.

P. KRÓLOWNA

|||||