

Karta obiektu

Sygnatura: TP_S_172_0018

Nazwa obiektu: George Bernard Shaw, "Pigmalion", reż. Anna Minkiewicz, premiera 25.12.1975

Opis: Projekt: kostium - Eliza Doolittle

Kategoria: projekt kostiumu

Technika: szkic na papierze

Data utworzenia: 25.12.1975

Autor: Marek Lewandowski

Język: polski

Wymiary: 31.26x43.33 cm

Twórca zasobu: Teatr Polski w Warszawie

Prawa autorskie: Wszystkie prawa zastrzeżone

Wymiary: 31.26 x 43.33 cm

Spektakl

Tytuł: Pigmalion

Autor: George Bernard Shaw

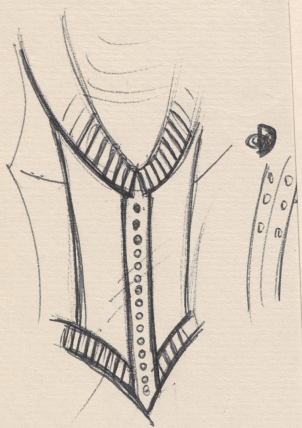
Reżyseria: Anna Minkiewicz

Scenografia: Marek Lewandowski

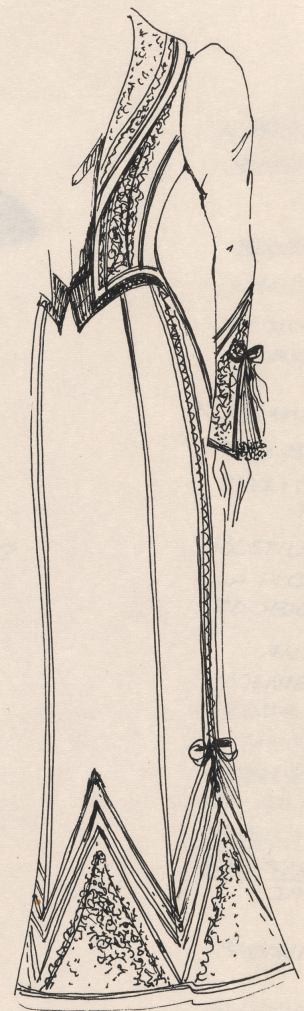
Kostiumy: Marek Lewandowski

Premiera: 25.12.1975

6



aksamitka
CZARNA



aksamitka
1cm
aksamitka 0,5cm
Koronka odzieżowa
lub czipowa ~~szwaczka~~
Koronka białym
szmiele jutrzański.



GIPÓRA + KORONKA "F"

BLUZKA

SUKNIA WRZĄZ
WSZYSTKIMI DODATKAMI

PŁÓTNO PRZY KAPELUSZU

*Przyklej
30.X.75*

P. KRÓLOWNA
(SZMARAGD)

WYKONANIE JEDYNYM CZARNA

P. KRÓLOWNA
ART. IV