

Karta obiektu

Sygnatura: TP_S_172_0021

Nazwa obiektu: George Bernard Shaw, "Pigmalion", reż. Anna Minkiewicz, premiera 25.12.1975

Opis: Projekt: kostium - Pani Higgins

Kategoria: projekt kostiumu

Technika: szkic na papierze

Data utworzenia: 25.12.1975

Autor: Marek Lewandowski

Język: polski

Wymiary: 30.21x42.8 cm

Twórca zasobu: Teatr Polski w Warszawie

Prawa autorskie: Wszystkie prawa zastrzeżone

Wymiary: 30.21 x 42.8 cm

Spektakl

Tytuł: Pigmalion

Autor: George Bernard Shaw

Reżyseria: Anna Minkiewicz

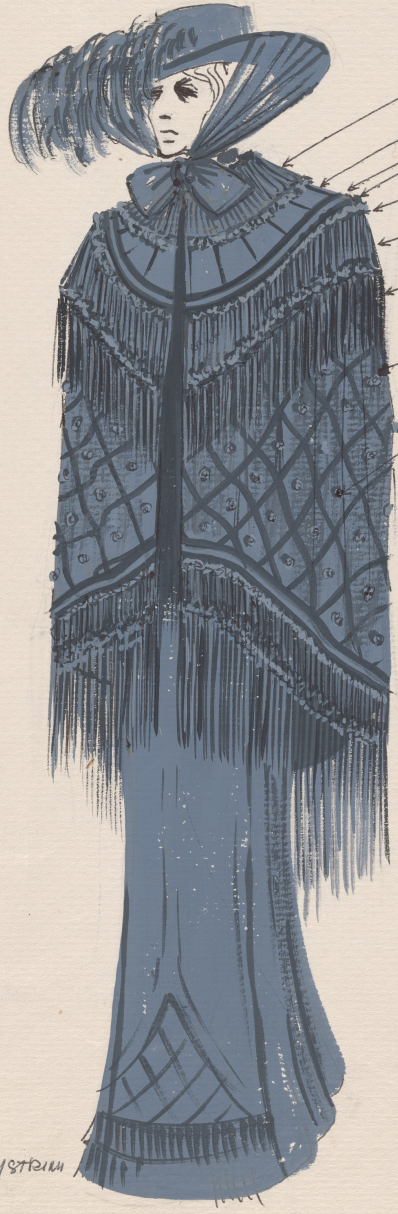
Scenografia: Marek Lewandowski

Kostiumy: Marek Lewandowski

Premiera: 25.12.1975

9

825



- KORONKA PŁISOWANA
- SZCZYPANKI
- ARSAMITKA
- FALBANKI
- PŁISOWANA KORONKA
- KORONKA NARZĄDANA KRATA Z ARSAMITKI
- RÓŻCZKI Z SZYFONU 20CM.

PELERYNA Z
 JEDWABIU KRATA KORONKI
 FALBANY Z KORONKI
 CZĘŚĆ ŚRODKOWA - KRATA
 Z ARSAMITKI SZER 1-1,5CM
 W KAŻDYM KWADRACIE
 RÓŻCZKA Z SZYFONU 20CM
 KRATA Z KORONKI GÓRNEJ
 (RAMIONA) I DOLNA
 WYKONCZONA FRĘDZLAMI
 JEDWABNYMI DŁUG 25CM,
 KARCZEK JEDWAB W
 PROMIENISTE SZCZYPANKI
 KOŁNIERZ KORONKA
 DROBNO PŁISOWANA

KAPELUSZ
 PIÓRNY

PELERYNA
 WRĄZ Z WSYSTYMI
 DODATKAMI

*1 kg Kwiec
 30.5.11*

P. BARSZCZEWSKA
 ART. IV