

## Karta obiektu

Sygnatura: TP\_S\_196\_0015

Nazwa obiektu: Stanisław Ignacy Witkiewicz, "Szewcy", reż. Jerzy Krasowski, premiera 17.02.1983

Opis: Projekt: kostium - Księżna Irina Wsiewołodowna Zbereźnicka - Podberezka

Kategoria: projekt kostiumu

Technika: szkic na papierze

Data utworzenia: 17.02.1983

Autor: Krzysztof Pankiewicz

Język: polski

Wymiary: 23.57x33.14 cm

Twórca zasobu: Teatr Polski w Warszawie

Prawa autorskie: Wszystkie prawa zastrzeżone

Wymiary: 23.57 x 33.14 cm

## Spektakl

Tytuł: Szewcy

Autor: Stanisław Ignacy Witkiewicz

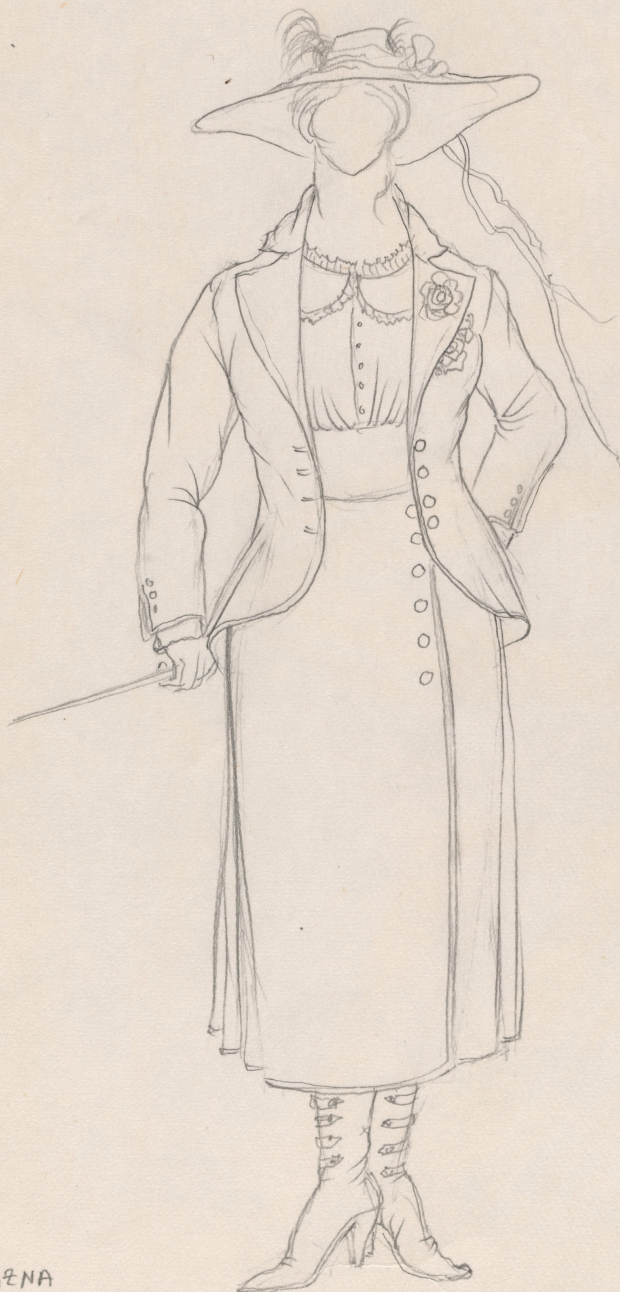
Reżyseria: Jerzy Krasowski

Scenografia: Krzysztof Pankiewicz

Kostiumy: Krzysztof Pankiewicz

Premiera: 17.02.1983

1a



KSIĘŻNA

P. SENIŃSKA

K. HANNIEN 83