

## Karta obiektu

Sygnatura: TP\_S\_228\_0007

Nazwa obiektu: Stanisław Wyspiański, "Wesele", reż. Jerzy Rakowiecki, premiera 15.07.1961

Opis: Projekt: kostium - Zosia

Kategoria: projekt kostiumu

Technika: szkic na papierze

Data utworzenia: 15.07.1961

Autor: Krystyna Horecka

Język: polski

Wymiary: 17.86x25.31 cm

Twórca zasobu: Teatr Polski w Warszawie

Prawa autorskie: Wszystkie prawa zastrzeżone

Wymiary: 17.86 x 25.31 cm

## Spektakl

Tytuł: Wesele

Autor: Stanisław Wyspiański

Reżyseria: Jerzy Rakowiecki

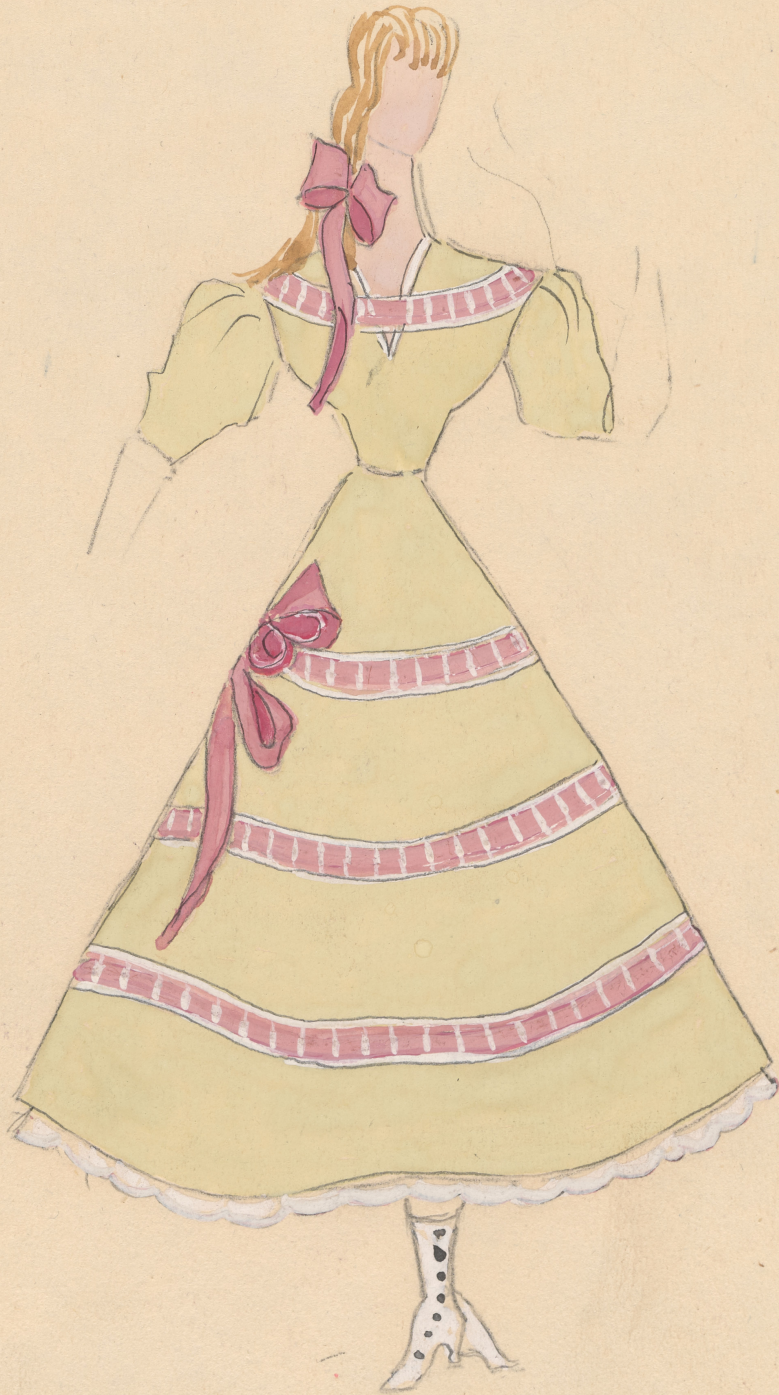
Scenografia: Krystyna Horecka

Kostiumy: Krystyna Horecka

Premiera: 15.07.1961

Leslie

14



Moreel