

## Karta obiektu

Sygnatura: TP\_S\_340\_0020

Nazwa obiektu: Cyprian Kamil Norwid, "Pierścień wielkiej damy", reż. Kazimierz Braun, premiera 06.04.1962

Opis: Projekt: kostium - Magdalena Tomir

Kategoria: projekt kostiumu

Technika: szkic na papierze

Data utworzenia: 06.04.1962

Autor: Krystyna Zachwatowicz

Język: polski

Wymiary: 21.47x30.02 cm

Twórca zasobu: Teatr Polski w Warszawie

Prawa autorskie: Wszystkie prawa zastrzeżone

Wymiary: 21.47 x 30.02 cm

## Spektakl

Tytuł: Pierścień wielkiej damy

Autor: Cyprian Kamil Norwid

Reżyseria: Kazimierz Braun

Scenografia: Krystyna Zachwatowicz

Kostiumy: Krystyna Zachwatowicz

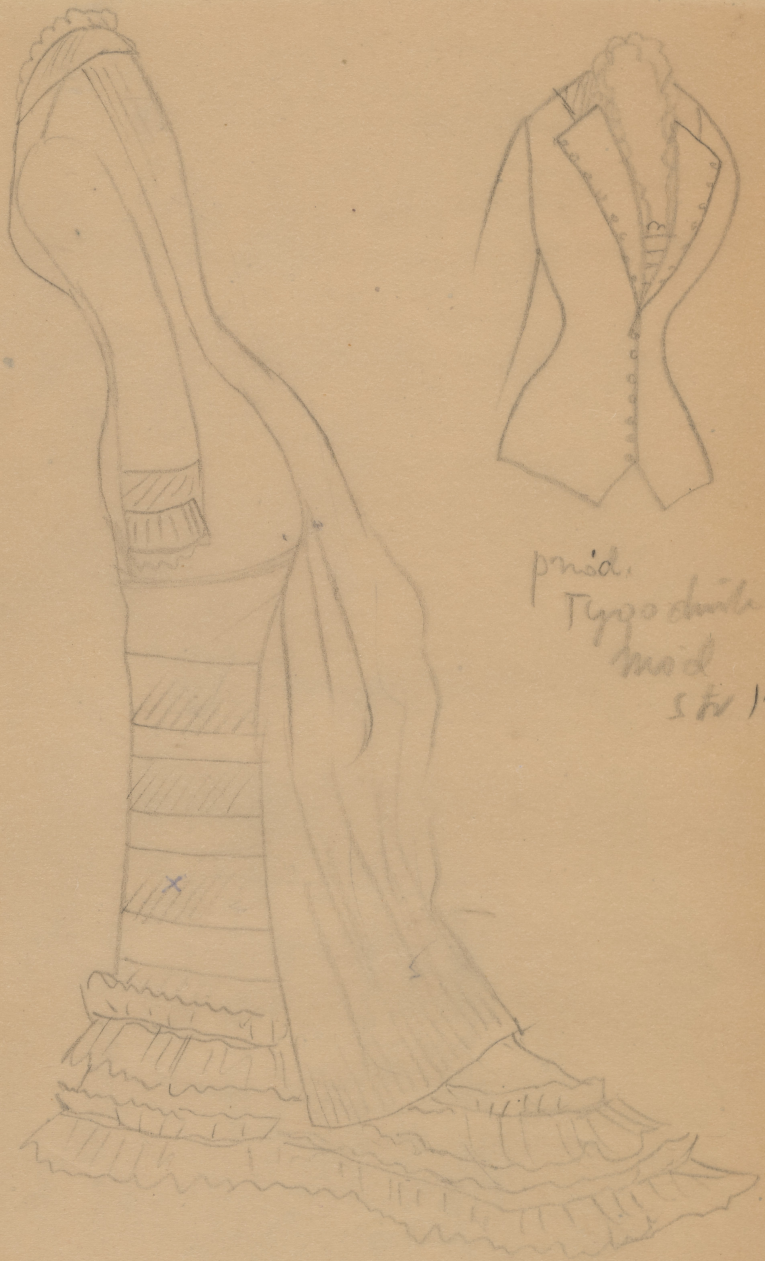
Premiera: 06.04.1962

p. Pawlicka II

Sulmus tafel

x pusti

bielka koronka



pnid.  
Typo dwile  
mod  
str 123

Allgemeine str 718  
knoten ogon

periki

K. Bury  
Mogdalena II  
p. Pawlicka

Akcept.  
Wiel 1  
18.1.62